

# 觀自在·大悲行

學觀音法門，做觀音菩薩

— 果慨法師 —





祝福

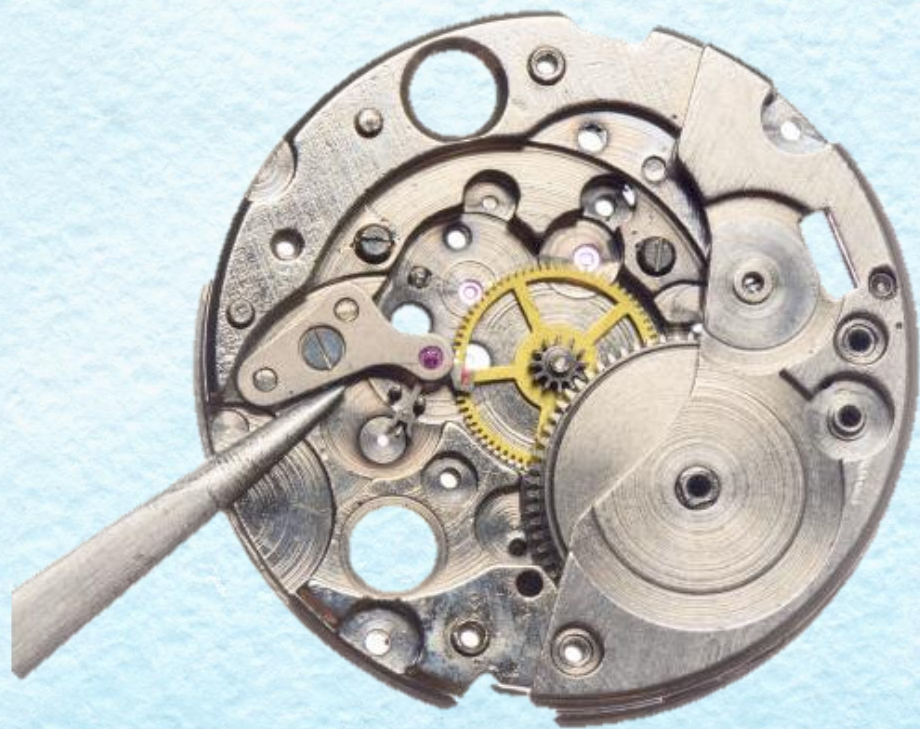
受傷的菩薩，  
消災納福、早日康復。

祈願

受苦受難的大菩薩，  
蒙佛接引、往生淨土；



練習做一個  
在大風大浪中  
駕船航海的水手吧！  
~ 聖嚴師父



# 教觀綱宗

佛祖之要，教觀而已矣。觀非教不正，教非觀不傳；有教無觀則罔，有觀無教則殆。

教	觀	說明	備註
○	○	佛祖之要	解行並重
○	X	教即無用	光說不練
X	○	觀便危險	忙修瞎練

佛法不在多，  
貴在於接受，信受奉行。

~聖嚴師父

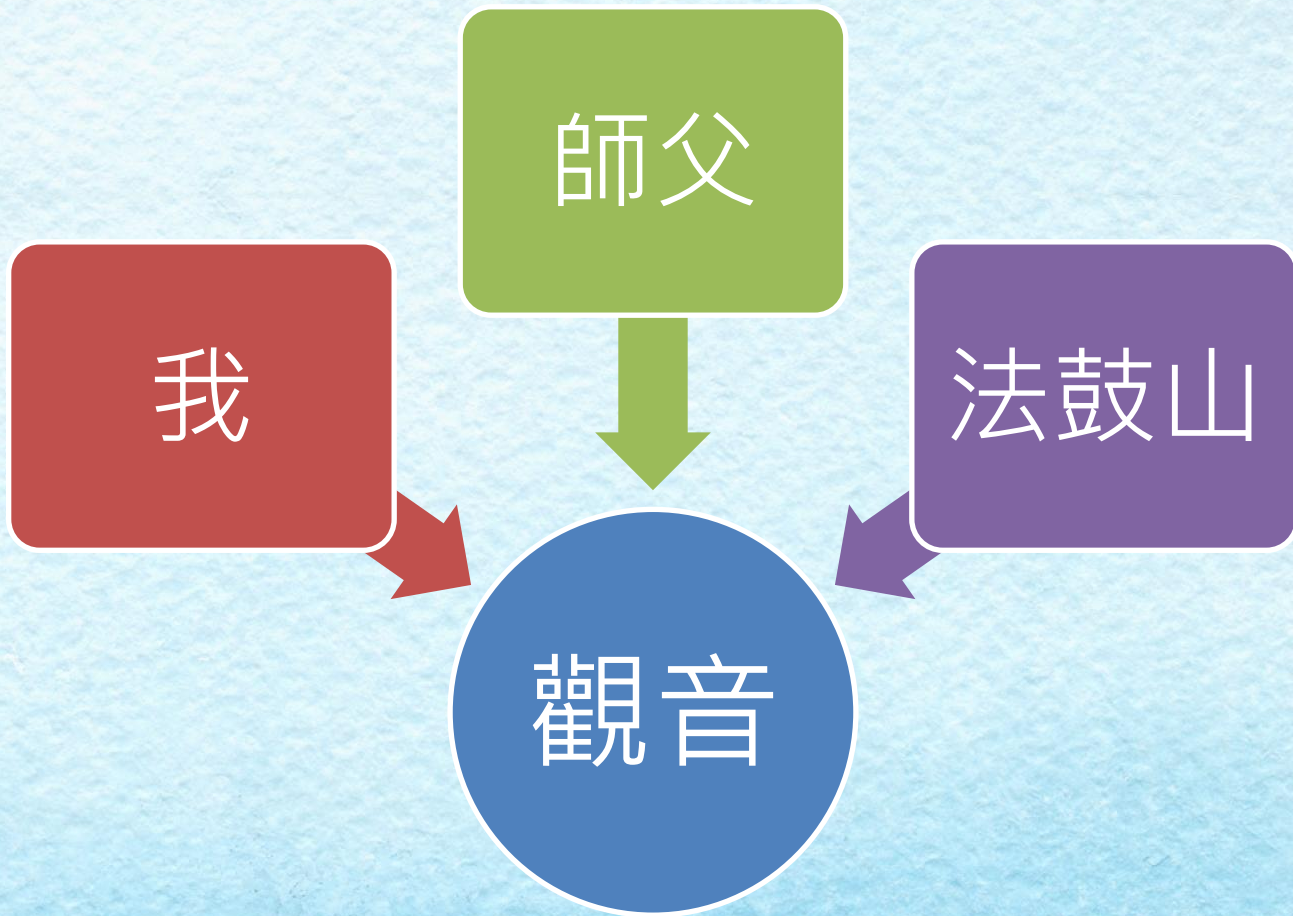
# 觀自在·大悲行

學觀音法門，做觀音菩薩

— 果慨法師 —







# 千手千眼觀世音菩薩 廣大圓滿無礙大悲心陀羅尼經

「我於是時，始住初地，一聞此呪故，超第八地。我時心歡喜故，即發誓言：『若我當來，堪能利益、安樂一切眾生者，令我即時，身生千手、千眼具足。』」



# 聖嚴法師與觀音菩薩的故事

## (一) 江心上的月影





# 聖嚴師父與觀世音菩薩~相遇

童  
年

因為母親信觀音而得不死

參合理教法會，信「聖宗古佛」

與母親一起在「觀音會」念經

用一張白紙畫佛像，學著念經的樣子



「這觀音像好難看喔！等我長大，  
一定要塑一個又大又美的觀音。」



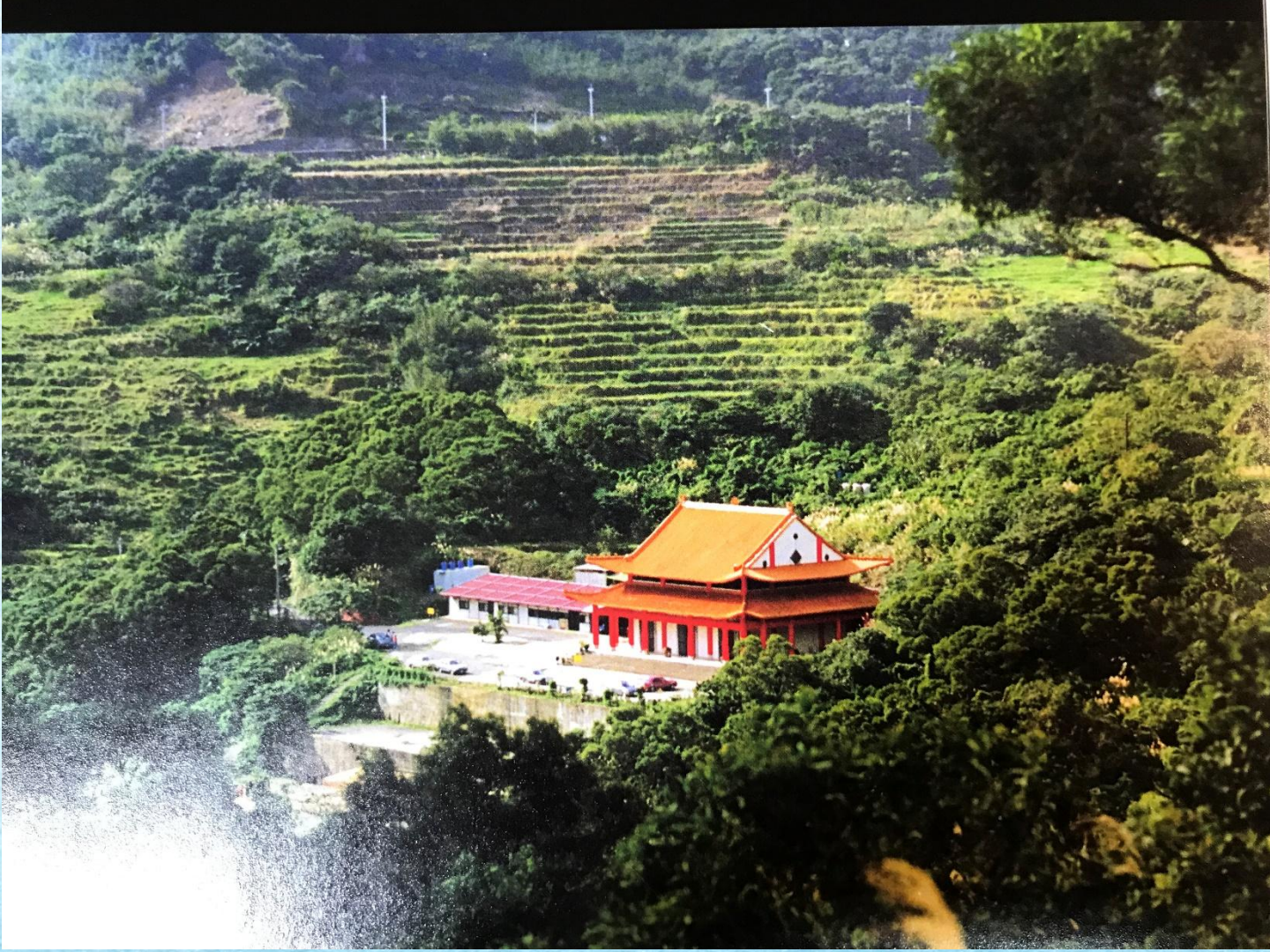
觀音道場

石室



# 為什麼稱觀音道場

- 一、原來在這塊山坡地上，有一座觀音廟。
- 二、觀音菩薩找人，創辦人聖嚴師父找地。
- 三、創辦人聖嚴師父修觀音法門。



法鼓山原有的建築… 觀音殿







CHU Li

在農禪寺念佛會的共修中，聖嚴  
師父帶領四眾弟子們持持誦（大  
悲咒），祈求觀音菩薩的加持。



找到一塊寶地——法鼓山





# 開山 觀音



# 祈願觀音

# 來迎觀音



# 法鼓山·觀音道場

《觀世音菩薩與現代社會》：

「雖然山上大雄寶殿中供奉的是三尊佛像—釋迦、彌陀、藥師三方佛，而本山的主尊是觀音菩薩。」

( 2006年3月4日於「第五屆中華國際佛學會議」開幕辭 )

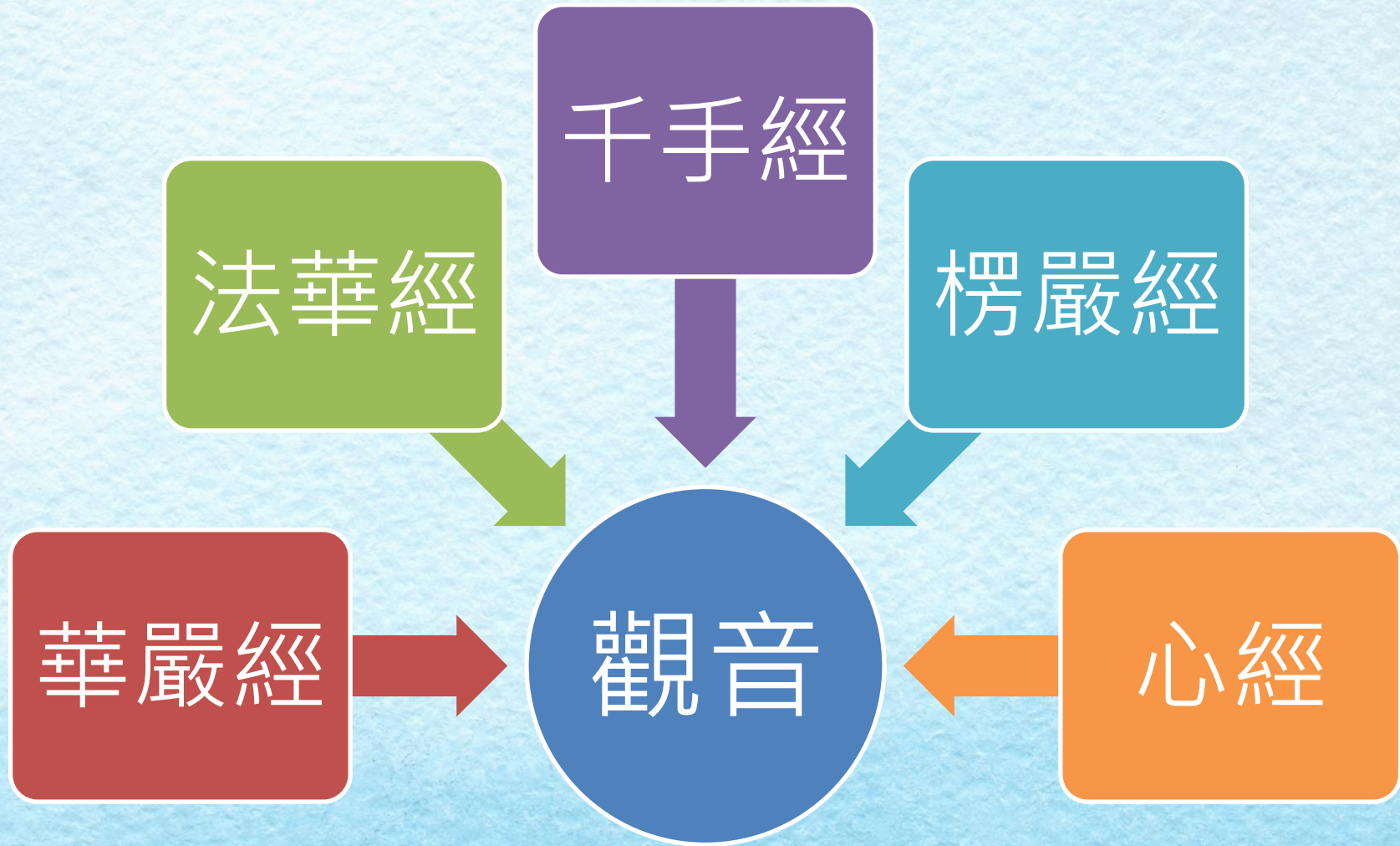
來觀音道場修觀音法門

---



- 半個亞洲人的信仰
- 古佛---正法明如來
- 有求必應、聞聲救苦
- 家家彌陀、戶戶觀音





# 觀音法門

念

求

學

做



# 1.開山觀音



# 2.祈願觀音



# 3.來迎觀音





# break time

## ◎第一式：扭腰甩手

1. 身體放鬆，兩腳張開與肩同寬，兩手自然下垂。
2. 向左轉腰甩手，兩腳不動。  
一手順勢輕拍肩膀，  
一手輕拍背部。



# 聞法四層次：

- 一、歡喜適悅
- 二、增長善根
- 三、除遣惡病
- 四、解第一義諦



# 用功辦道的先決條件

~ 虛雲老和尚



用功辦道，

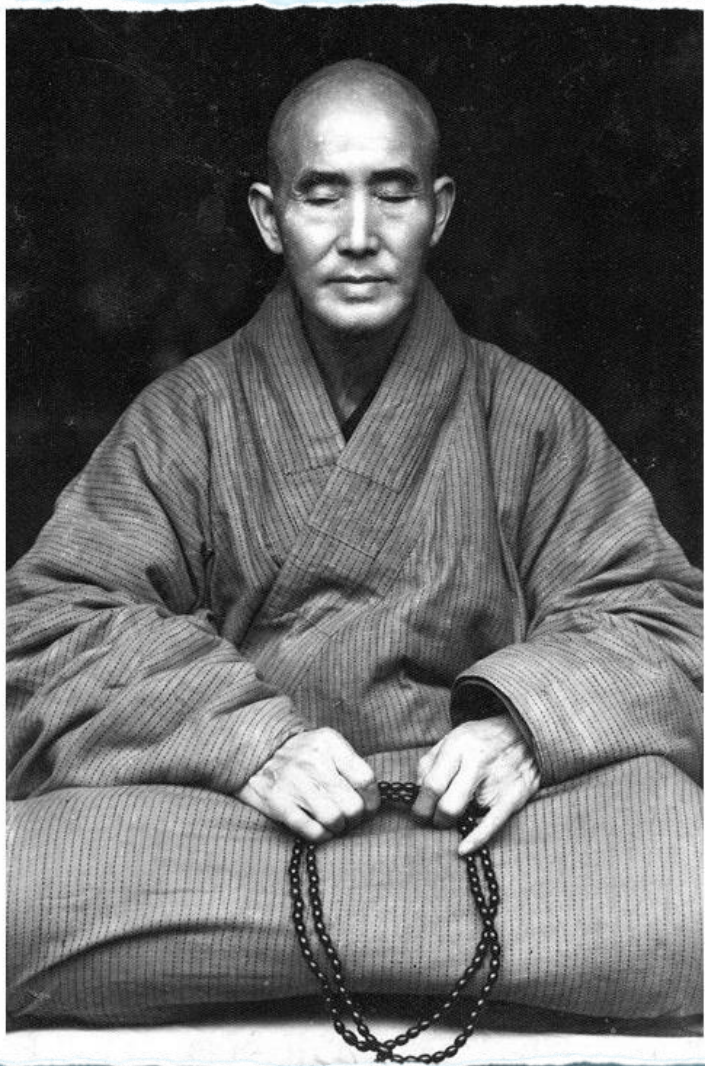
先決條件有四：

1.深信因果，

2.嚴持戒律，

3.堅固信心，

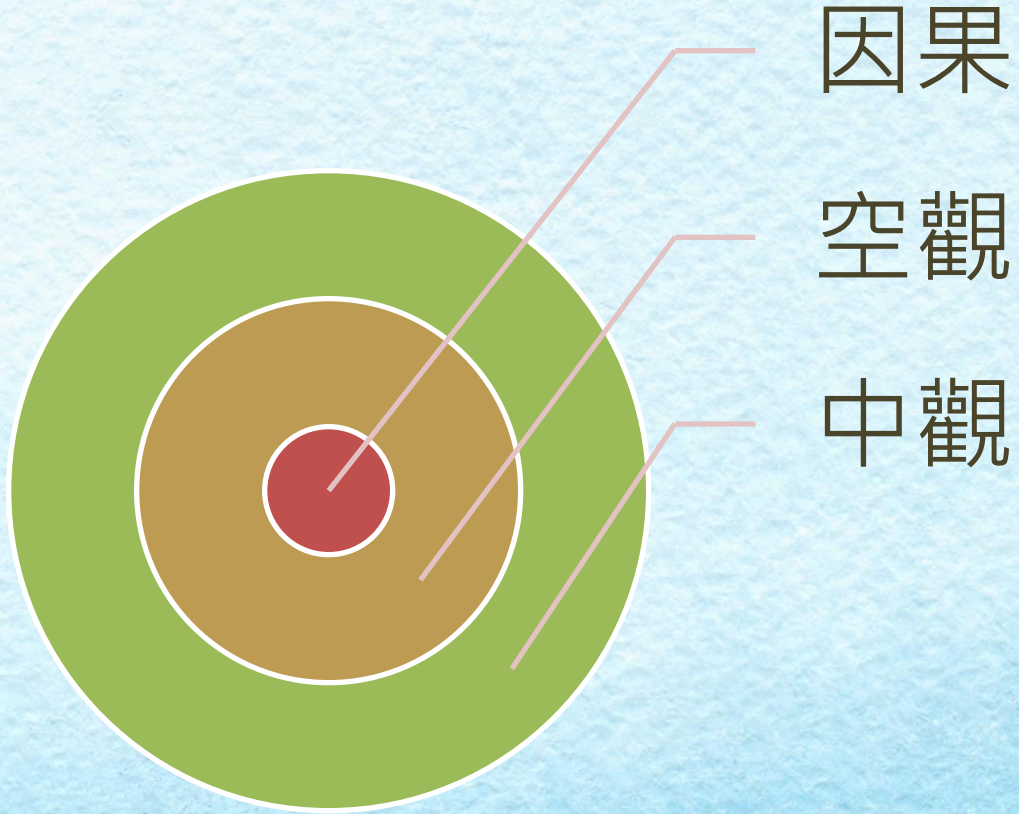
4.決定行門。



# 1.深信因果不昧因果（昧是違背之意）

- 我們要相信因果的話，自己遇到了什麼樣子的障礙，都要懺悔，不要退卻，不要怨天尤人，不要失去信心。
- 做懺悔的時候，像這種障礙就會減少了，這是因果。

- 若能深信因果，則不會怨天尤人；若能明白因緣，則會促成好因緣的成熟，改善壞因緣的變遷，如此，對未來將抱著無限的希望，對自己、對他人，用因果、用因緣，也都能夠得心應手了。



因果

空觀

中觀

## 2.嚴持戒律

- 持戒，是我們一個修行人的基本的生活規範，生活原則。
- 持戒主要的是：身清淨、口清淨、意清淨。
- 而持戒的目的是希望慈悲眾生、利益眾生
- 而不傷害眾生，自己也不傷害自己，這樣子的時候就是持戒了。

- 唯有**深信因果**的人，才能把戒持得清淨，才能把心擺得平穩。
- 戒持清淨了，心擺平穩了，然後才能談到學定的工夫，太虛大師曾說：「**戒為三乘共基**。」
- 信佛學佛，如果看輕了戒的持守，便不是學佛法，縱然持咒、習定，能夠感通神鬼，那也僅是旁門左道而已。

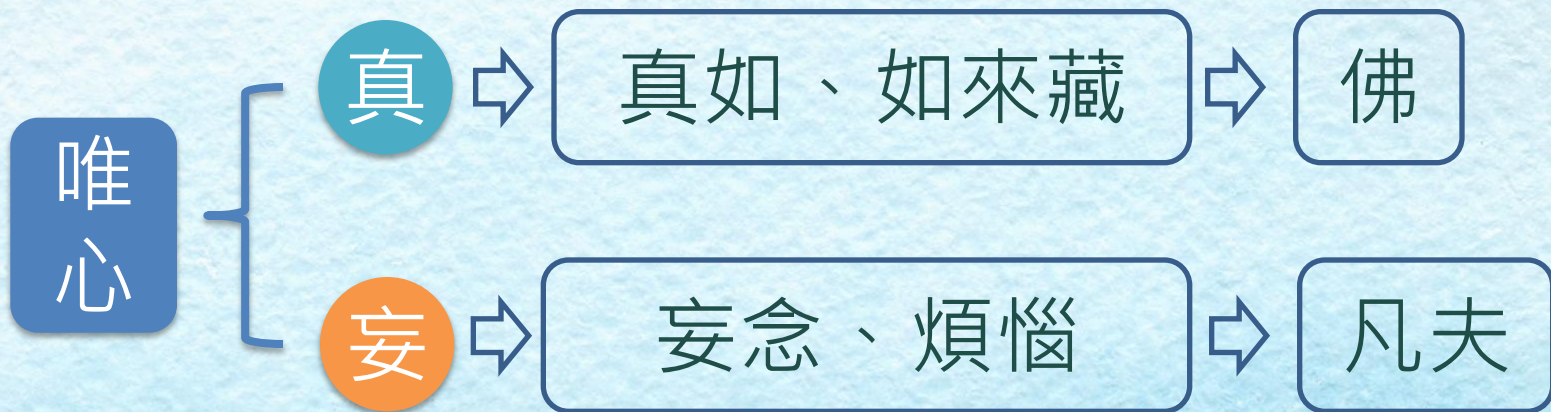
### 3. 堅固信心



# 《梵網經》卷二

CBETA, T24, no. 1484, p. 1007b23-24

常生大乘善信  
自知我是未成之佛  
諸佛是已成之佛



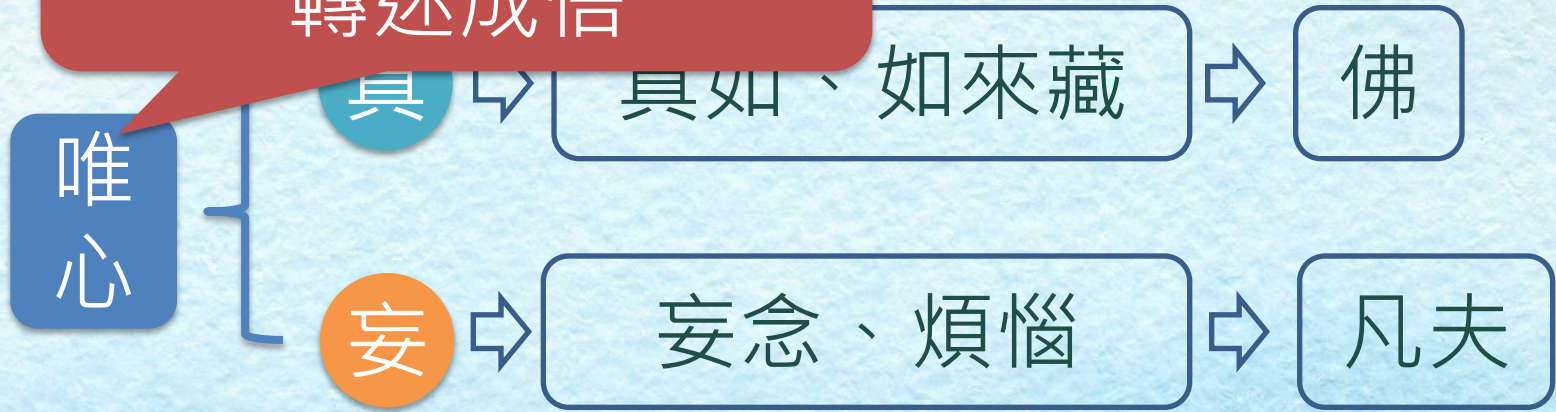


# 《梵網經》卷二

CBETA, T24, no. 1484, p. 1007b23-24

常生大乘善信  
自知我是未成之佛  
諸佛是已成之佛

菩提、煩惱同一顆心  
轉迷成悟



心、佛、眾生三無差別



## 4.決定行門

- 在學法門的時候沒有耐心，也進不去。
- 法門要扣緊了，一門深入;你要選定、認定你的法門是什麼，而且一直用下去。

# 每日定課

- 靜心3分鐘
- 禮佛三拜or三問訊
- 誦普門品1遍
- 觀世音菩薩聖號108以上
- 迴向
- 禮佛三拜or三問訊

寧願短，不能斷

《妙法蓮華經》卷7〈25 觀世音菩薩普門品〉

# 迴向

願以此功德

迴向諸眾生

解脫三界苦

皆發菩提心